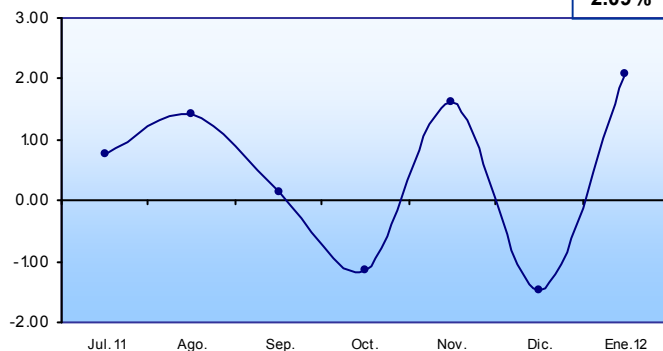


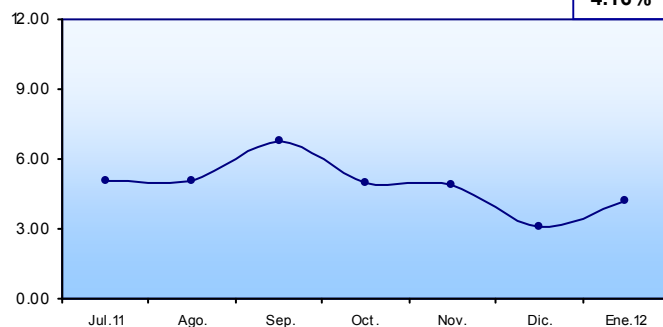
VARIACIÓN MENSUAL

2.09%



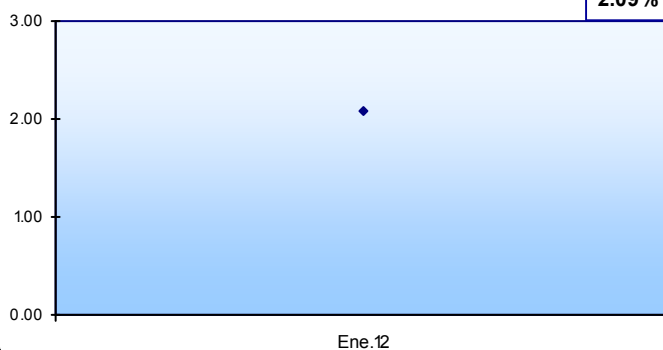
VARIACIÓN ANUAL

4.16%



VARIACIÓN EN LO QUE VA DEL AÑO

2.09%

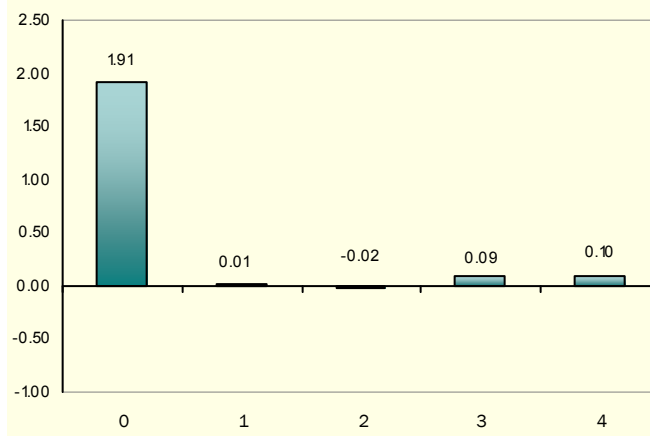


APORTE POR SECCIONES DE LA CLASIFICACIÓN CENTRAL DE PRODUCTOS (CCP) A LA VARIACIÓN MENSUAL DEL ÍNDICE NACIONAL DE PRECIOS AL PRODUCTOR

ENERO 2012

CCP SECCIONES	DESCRIPCIÓN	CONTRIBUCIÓN
0	PRODUCTOS DE LA AGRICULTURA, LA SILVICULTURA Y LA PESCA	1.91
1	MINERALES; ELECTRICIDAD, GAS Y AGUA	0.01
2	PRODUCTOS ALIMENTICIOS, BEBIDAS Y TABACO; TEXTILES, PRENDAS DE VESTIR Y PRODUCTOS DE CUERO	-0.02
3	OTROS BIENES TRANSPORTABLES, EXCEPTO PRODUCTOS METÁLICOS, MAQUINARIA Y EQUIPO	0.09
4	PRODUCTOS METÁLICOS, MAQUINARIA Y EQUIPO	0.10
VARIACIÓN MENSUAL DEL ÍNDICE NACIONAL		2.09

APORTE POR SECCIONES DE LA CLASIFICACIÓN CENTRAL DE PRODUCTOS (CCP) A LA VARIACIÓN MENSUAL



INEC
instituto nacional de estadística y censos

www.inec.gov.ec



www.ecuadorencifras.com



ECUADOR CUENTA CON EL INEC

IPP

ÍNDICE NACIONAL DE PRECIOS AL PRODUCTOR

Boletín mensual de Variaciones del Índice de Precios al Productor Canasta Nacional.
Sectores: Agropecuario; Pesca; Manufactura y Minería.

Enero 2012 No. 66 - IPP
Quito-Ecuador

ESQUEMA GENERAL DEL PROCESO DE FORMACIÓN DE LOS PRECIOS

- + Materias primas consumidas, a precios de adquisición
- + Combustible
- + Energía
- + Gastos generales
- + Costos de personal (sueldos, salarios, seguridad, formación profesional)
- + Amortizaciones
- + Beneficios a Repartir
- + Impuestos Directos
- + Beneficio de la empresa

= PRECIO DE PRODUCCIÓN ex-fábrica



+ Impuestos indirectos

= PRECIO DE SALIDA DE FÁBRICA O DE PRODUCTOR

- + Gastos de transporte al almacén mayorista
- + Seguro de mercancías
- + Margen comercial del mayorista
- + Otros gastos del mayorista

= PRECIOS DE MAYORISTA SIN IMPUESTO

+ Impuestos indirectos

= PRECIOS DE MAYORISTA CON IMPUESTO

- + Gastos de transporte al comercio minorista, al consumidor
- + Margen del minorista (en su caso)
- + Otros gastos generales

= PRECIO AL CONSUMIDOR

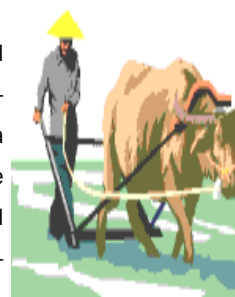


ÍNDICE DE PRECIOS AL PRODUCTOR (IPP) NACIONAL AÑO BASE 1995 = 100

INFORME ANÁLITICO ENERO 2012

Para medir la incidencia inflacionaria de los costos de producción en la formación de los precios al productor de bienes para el consumo nacional, el INEC investiga y calcula mensualmente el INDICE DE PRECIOS AL PRODUCTOR (IPP) con Año Base 1995 = 100; mientras que para medir la incidencia inflacionaria de los márgenes comerciales de la intermediación de bienes y servicios y sus costos en la formación de los precios al consumidor final, el INEC investiga y calcula el INDICE DE PRECIOS AL CONSUMIDOR (IPC) con Año Base: 2004 = 100.

Con la investigación y cálculo del IPP, el INEC coadyuva con un indicador de alerta inflacionaria, a la explicación de la naturaleza y dinámica del proceso de incremento incesante del nivel general de precios, fenómeno económico denominado inflación.



El Índice Nacional de Precios al Productor (IPP)

Correspondiente al mes de enero 2012 es de 1656.86 en este Índice Nacional no se considera un ítem importante como lo es el petróleo. Si este índice se compara con diciembre 2011 (1623.00) se establece que los precios al productor subieron en (2.09%); en cambio, si el mismo índice se relaciona con enero 2011 (1590.74), se tiene que los precios al productor de bienes se incrementaron en (4.16%). En lo que va del año, los precios señalados subieron en (2.09%).



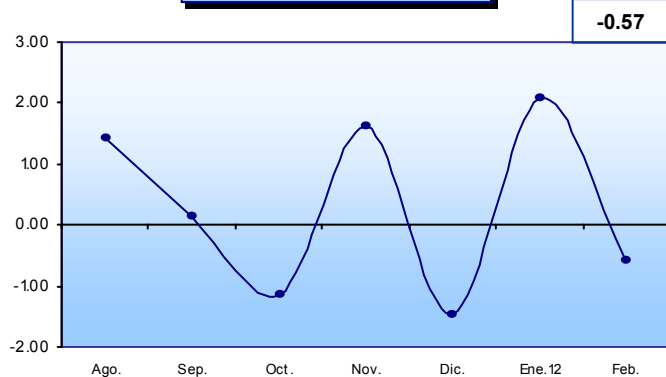
ÍNDICE NACIONAL DEL ÍNDICE DE PRECIOS AL PRODUCTOR

MESES	AÑOS	
	2011	2012
E n e r o	1590.74	1656.86
F e b r e r o	1616.08	
M a r z o	1603.33	
A b r i l	1599.17	
M a y o	1598.47	
J u n i o	1602.25	
J u l i o	1614.65	
A g o s t o	1637.50	
S e p t i e m b r e	1639.73	
O c t u b r e	1621.24	
N o v i e m b r e	1647.43	
D i c i e m b r e	1623.00	

VARIACIÓN PORCENTUAL DEL ÍNDICE NACIONAL DE PRECIOS AL PRODUCTOR

Meses	Mensual		Anual		En lo que va del año	
	2011	2012	2011	2012	2011	2012
E n e r o	1.05	2.09	7.93	4.16	1.05	2.09
F e b r e r o	1.59		6.57		2.66	
M a r z o	-0.79		4.56		1.85	
A b r i l	-0.26		4.41		1.59	
M a y o	-0.04		5.90		1.54	
J u n i o	0.24		5.00		1.78	
J u l i o	0.77		5.03		2.57	
A g o s t o	1.41		5.10		4.02	
S e p t i e m b r e	0.14		6.73		4.16	
O c t u b r e	-1.13		4.96		2.99	
N o v i e m b r e	1.62		4.88		4.65	
D i c i e m b r e	-1.48		3.10		3.10	

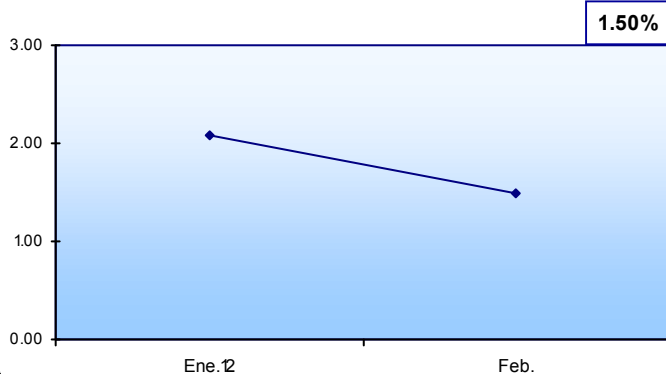
VARIACIÓN MENSUAL



VARIACIÓN ANUAL



VARIACIÓN EN LO QUE VA DEL AÑO

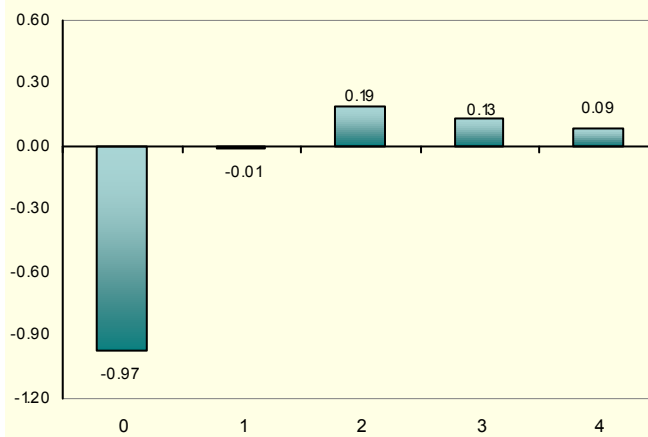


APORTE POR SECCIONES DE LA CLASIFICACIÓN CENTRAL DE PRODUCTOS (CCP) A LA VARIACIÓN MENSUAL DEL ÍNDICE NACIONAL DE PRECIOS AL PRODUCTOR

FEBRERO 2012

CCP SECCIONES	DESCRIPCIÓN	CONTRIBUCIÓN
0	PRODUCTOS DE LA AGRICULTURA, LA SILVICULTURA Y LA PESCA	-0.97
1	MINERALES; ELECTRICIDAD, GAS Y AGUA	-0.01
2	PRODUCTOS ALIMENTICIOS, BEBIDAS Y TABACO; TEXTILES, PRENDAS DE VESTIR Y PRODUCTOS DE CUERO	0.19
3	OTROS BIENES TRANSPORTABLES, EXCEPTO PRODUCTOS METÁLICOS, MAQUINARIA Y EQUIPO	0.13
4	PRODUCTOS METÁLICOS, MAQUINARIA Y EQUIPO	0.09
VARIACIÓN MENSUAL DEL ÍNDICE NACIONAL		-0.57

APORTE POR SECCIONES DE LA CLASIFICACIÓN CENTRAL DE PRODUCTOS (CCP) A LA VARIACIÓN MENSUAL



ESQUEMA GENERAL DEL PROCESO DE FORMACIÓN DE LOS PRECIOS

- + Materias primas consumidas, a precios de adquisición
- + Combustible
- + Energía
- + Gastos generales
- + Costos de personal (sueldos, salarios, seguridad, formación profesional)
- + Amortizaciones
- + Beneficios a Repartir
- + Impuestos Directos
- + Beneficio de la empresa

= PRECIO DE PRODUCCIÓN ex-fábrica



+ Impuestos indirectos

= PRECIO DE SALIDA DE FÁBRICA O DE PRODUCTOR

- + Gastos de transporte al almacén mayorista
- + Seguro de mercancías
- + Margen comercial del mayorista
- + Otros gastos del mayorista

= PRECIOS DE MAYORISTA SIN IMPUESTO

+ Impuestos indirectos

= PRECIOS DE MAYORISTA CON IMPUESTO

- + Gastos de transporte al comercio minorista, al consumidor
- + Margen del minorista (en su caso)
- + Otros gastos generales

= PRECIO AL CONSUMIDOR



ÍNDICE DE PRECIOS AL PRODUCTOR (IPP) NACIONAL AÑO BASE 1995 = 100

INFORME ANÁLITICO FEBRERO 2012

Para medir la incidencia inflacionaria de los costos de producción en la formación de los precios al productor de bienes para el consumo nacional, el INEC investiga y calcula mensualmente el INDICE DE PRECIOS AL PRODUCTOR (IPP) con Año Base 1995 = 100; mientras que para medir la incidencia inflacionaria de los márgenes comerciales de la intermediación de bienes y servicios y sus costos en la formación de los precios al consumidor final, el INEC investiga y calcula el INDICE DE PRECIOS AL CONSUMIDOR (IPC) con Año Base: 2004 = 100.

Con la investigación y cálculo del IPP, el INEC coadyuva con un indicador de alerta inflacionaria, a la explicación de la naturaleza y dinámica del proceso de incremento incesante del nivel general de precios, fenómeno económico denominado inflación.



El Índice Nacional de Precios al Productor (IPP) Correspondiente al mes de febrero 2012 es de 1647.35 en este Índice Nacional no se considera un ítem importante como lo es el petróleo. Si este índice se compara con enero 2012 (1656.86) se establece que los precios al productor bajaron en (0.57%); en cambio, si el mismo índice se relaciona con febrero 2011 (1616.08), se tiene que los precios al productor de bienes se incrementaron en (1.94%). En lo que va del año, los precios señalados subieron en (1.50%).



ÍNDICE NACIONAL DEL ÍNDICE DE PRECIOS AL PRODUCTOR

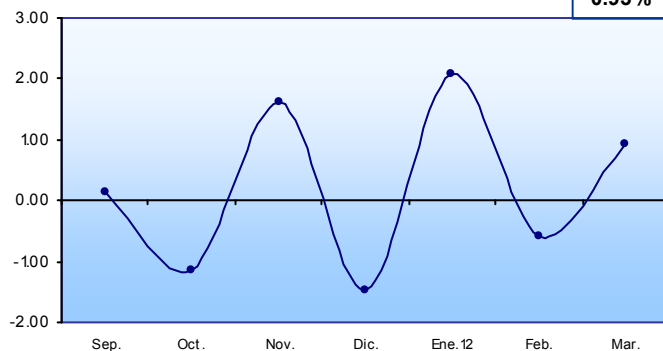
MESES	AÑOS	
	2011	2012
E n e r o	1590.74	1656.86
F e b r e r o	1616.08	1647.35
M a r z o	1603.33	
A b r i l	1599.17	
M a y o	1598.47	
J u n i o	1602.25	
J u l i o	1614.65	
A g o s t o	1637.50	
S e p t i e m b r e	1639.73	
O c t u b r e	1621.24	
N o v i e m b r e	1647.43	
D i c i e m b r e	1623.00	

VARIACIÓN PORCENTUAL DEL ÍNDICE NACIONAL DE PRECIOS AL PRODUCTOR

Meses	Mensual		Anual		En lo que va del año	
	2011	2012	2011	2012	2011	2012
E n e r o	1.05	2.09	7.93	4.16	1.05	2.09
F e b r e r o	1.59	-0.57	6.57	1.94	2.66	1.50
M a r z o	-0.79		4.56		1.85	
A b r i l	-0.26		4.41		1.59	
M a y o	-0.04		5.90		1.54	
J u n i o	0.24		5.00		1.78	
J u l i o	0.77		5.03		2.57	
A g o s t o	1.41		5.10		4.02	
S e p t i e m b r e	0.14		6.73		4.16	
O c t u b r e	-1.13		4.96		2.99	
N o v i e m b r e	1.62		4.88		4.65	
D i c i e m b r e	-1.48		3.10		3.10	

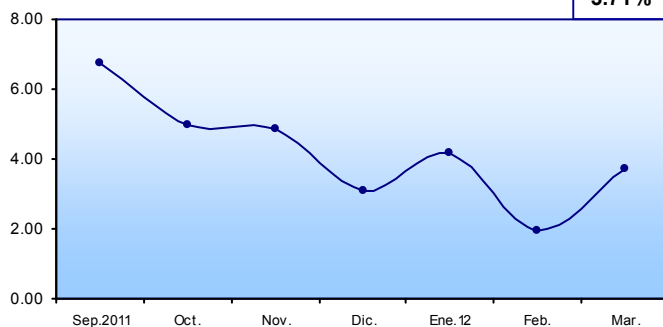
VARIACIÓN MENSUAL

0.93%



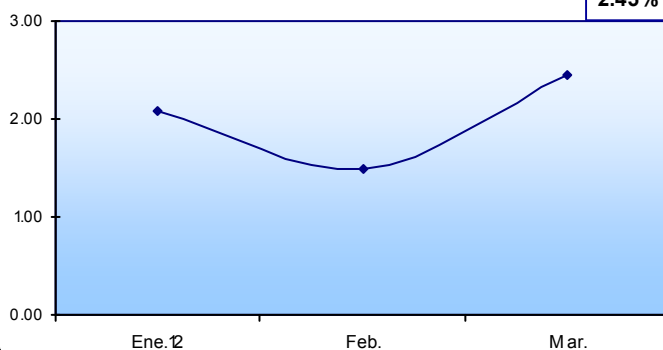
VARIACIÓN ANUAL

3.71%



VARIACIÓN EN LO QUE VA DEL AÑO

2.45%

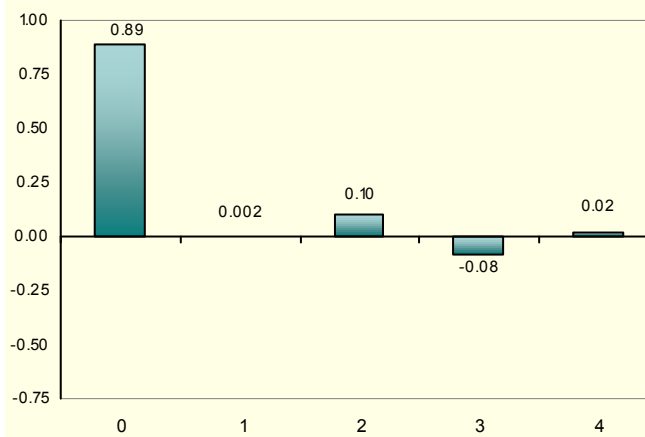


APORTE POR SECCIONES DE LA CLASIFICACIÓN CENTRAL DE PRODUCTOS (CCP) A LA VARIACIÓN MENSUAL DEL ÍNDICE NACIONAL DE PRECIOS AL PRODUCTOR

MARZO 2012

CCP SECCIONES	DESCRIPCIÓN	CONTRIBUCIÓN
0	PRODUCTOS DE LA AGRICULTURA, LA SILVICULTURA Y LA PESCA	0.89
1	MINERALES; ELECTRICIDAD, GAS Y AGUA	0.002
2	PRODUCTOS ALIMENTICIOS, BEBIDAS Y TABACO; TEXTILES, PRENDAS DE VESTIR Y PRODUCTOS DE CUERO	0.10
3	OTROS BIENES TRANSPORTABLES, EXCEPTO PRODUCTOS METÁLICOS, MAQUINARIA Y EQUIPO	-0.08
4	PRODUCTOS METÁLICOS, MAQUINARIA Y EQUIPO	0.02
VARIACIÓN MENSUAL DEL ÍNDICE NACIONAL		0.93

APORTE POR SECCIONES DE LA CLASIFICACIÓN CENTRAL DE PRODUCTOS (CCP) A LA VARIACIÓN MENSUAL



ESQUEMA GENERAL DEL PROCESO DE FORMACIÓN DE LOS PRECIOS

- + Materias primas consumidas, a precios de adquisición
- + Combustible
- + Energía
- + Gastos generales
- + Costos de personal (sueldos, salarios, seguridad, formación profesional)
- + Amortizaciones
- + Beneficios a Repartir
- + Impuestos Directos
- + Beneficio de la empresa

= PRECIO DE PRODUCCIÓN ex-fábrica



+ Impuestos indirectos

= PRECIO DE SALIDA DE FÁBRICA O DE PRODUCTOR

- + Gastos de transporte al almacén mayorista
- + Seguro de mercancías
- + Margen comercial del mayorista
- + Otros gastos del mayorista

= PRECIOS DE MAYORISTA SIN IMPUESTO

+ Impuestos indirectos

= PRECIOS DE MAYORISTA CON IMPUESTO

- + Gastos de transporte al comercio minorista, al consumidor
- + Margen del minorista (en su caso)
- + Otros gastos generales

= PRECIO AL CONSUMIDOR



ÍNDICE DE PRECIOS AL PRODUCTOR (IPP) NACIONAL AÑO BASE 1995 = 100

INFORME ANÁLITICO MARZO 2012

Para medir la incidencia inflacionaria de los costos de producción en la formación de los precios al productor de bienes para el consumo nacional, el INEC investiga y calcula mensualmente el INDICE DE PRECIOS AL PRODUCTOR (IPP) con Año Base 1995 = 100; mientras que para medir la incidencia inflacionaria de los márgenes comerciales de la intermediación de bienes y servicios y sus costos en la formación de los precios al consumidor final, el INEC investiga y calcula el INDICE DE PRECIOS AL CONSUMIDOR (IPC) con Año Base: 2004 = 100.

Con la investigación y cálculo del IPP, el INEC coadyuva con un indicador de alerta inflacionaria, a la explicación de la naturaleza y dinámica del proceso de incremento incesante del nivel general de precios, fenómeno económico denominado inflación.



El Índice Nacional de Precios al Productor (IPP) Correspondiente al mes de marzo 2012 es de 1662.74 en este Índice Nacional no se considera un ítem importante como lo es el petróleo. Si este índice se compara con febrero 2012 (1647.35) se establece que los precios al productor subieron en (0.93%); en cambio, si el mismo índice se relaciona con marzo 2011 (1603.33), se tiene que los precios al productor de bienes se incrementaron en (3.71%). En lo que va del año, los precios señalados subieron en (2.45%).



ÍNDICE NACIONAL DEL ÍNDICE DE PRECIOS AL PRODUCTOR

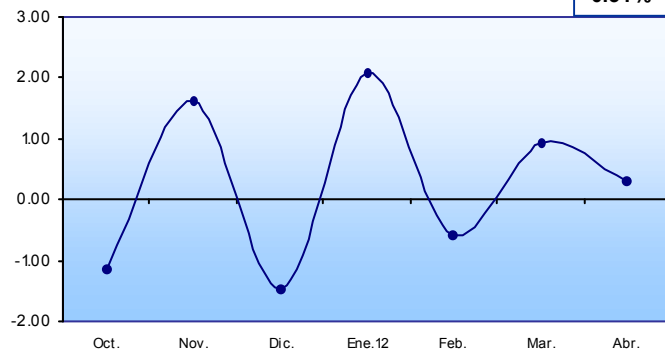
MESES	AÑOS	
	2011	2012
E n e r o	1590.74	1656.86
F e b r e r o	1616.08	1647.35
M a r z o	1603.33	1662.74
A b r i l	1599.17	
M a y o	1598.47	
J u n i o	1602.25	
J u l i o	1614.65	
A g o s t o	1637.50	
S e p t i e m b r e	1639.73	
O c t u b r e	1621.24	
N o v i e m b r e	1647.43	
D i c i e m b r e	1623.00	

VARIACIÓN PORCENTUAL DEL ÍNDICE NACIONAL DE PRECIOS AL PRODUCTOR

Meses	Mensual		Anual		En lo que va del año	
	2011	2012	2011	2012	2011	2012
E n e r o	1.05	2.09	7.93	4.16	1.05	2.09
F e b r e r o	1.59	-0.57	6.57	1.94	2.66	1.50
M a r z o	-0.79	0.93	4.56	3.71	1.85	2.45
A b r i l	-0.26		4.41		1.59	
M a y o	-0.04		5.90		1.54	
J u n i o	0.24		5.00		1.78	
J u l i o	0.77		5.03		2.57	
A g o s t o	1.41		5.10		4.02	
S e p t i e m b r e	0.14		6.73		4.16	
O c t u b r e	-1.13		4.96		2.99	
N o v i e m b r e	1.62		4.88		4.65	
D i c i e m b r e	-1.48		3.10		3.10	

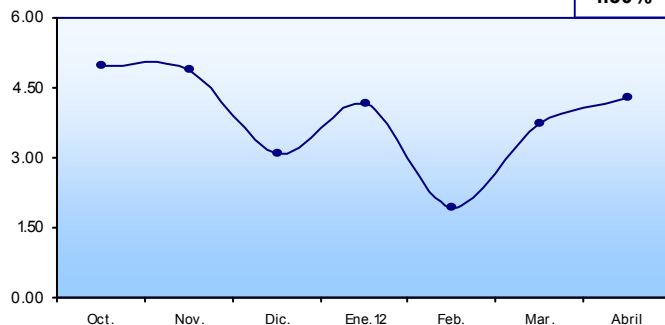
VARIACIÓN MENSUAL

0.31%



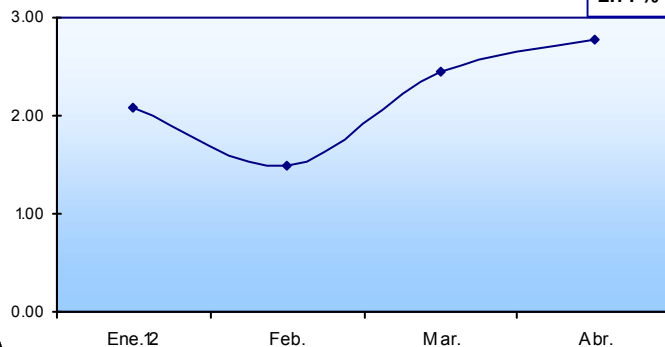
VARIACIÓN ANUAL

4.30%



VARIACIÓN EN LO QUE VA DEL AÑO

2.77%

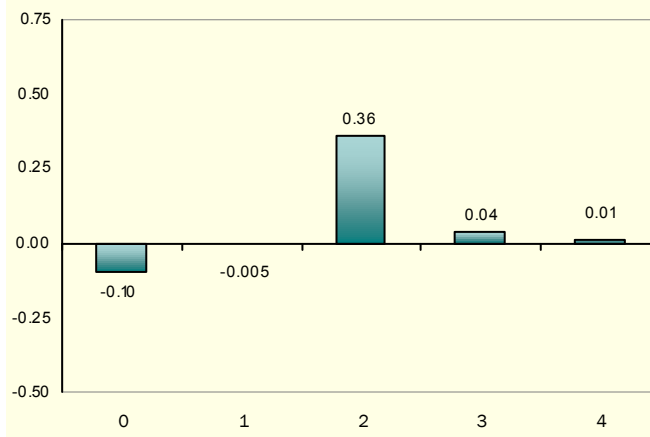


APORTE POR SECCIONES DE LA CLASIFICACIÓN CENTRAL DE PRODUCTOS (CCP) A LA VARIACIÓN MENSUAL DEL ÍNDICE NACIONAL DE PRECIOS AL PRODUCTOR

ABRIL 2012

CCP SECCIONES	DESCRIPCIÓN	CONTRIBUCIÓN
0	PRODUCTOS DE LA AGRICULTURA, LA SILVICULTURA Y LA PESCA	-0.10
1	MINERALES; ELECTRICIDAD, GAS Y AGUA	-0.005
2	PRODUCTOS ALIMENTICIOS, BEBIDAS Y TABACO; TEXTILES, PRENDAS DE VESTIR Y PRODUCTOS DE CUERO	0.36
3	OTROS BIENES TRANSPORTABLES, EXCEPTO PRODUCTOS METÁLICOS, MAQUINARIA Y EQUIPO	0.04
4	PRODUCTOS METÁLICOS, MAQUINARIA Y EQUIPO	0.01
VARIACIÓN MENSUAL DEL ÍNDICE NACIONAL		0.31

APORTE POR SECCIONES DE LA CLASIFICACIÓN CENTRAL DE PRODUCTOS (CCP) A LA VARIACIÓN MENSUAL



IPP

ÍNDICE NACIONAL DE PRECIOS AL PRODUCTOR

Boletín mensual de Variaciones del Índice de Precios al Productor Canasta Nacional.
Sectores: Agropecuario; Pesca; Manufactura y Minería.

ESQUEMA GENERAL DEL PROCESO DE FORMACIÓN DE LOS PRECIOS

- + Materias primas consumidas, a precios de adquisición
- + Combustible
- + Energía
- + Gastos generales
- + Costos de personal (sueldos, salarios, seguridad, formación profesional)
- + Amortizaciones
- + Beneficios a Repartir
- + Impuestos Directos
- + Beneficio de la empresa

= PRECIO DE PRODUCCIÓN ex-fábrica



+ Impuestos indirectos

= PRECIO DE SALIDA DE FÁBRICA O DE PRODUCTOR

- + Gastos de transporte al almacén mayorista
- + Seguro de mercancías
- + Margen comercial del mayorista
- + Otros gastos del mayorista

= PRECIOS DE MAYORISTA SIN IMPUESTO

+ Impuestos indirectos

= PRECIOS DE MAYORISTA CON IMPUESTO

- + Gastos de transporte al comercio minorista, al consumidor
- + Margen del minorista (en su caso)
- + Otros gastos generales

= PRECIO AL CONSUMIDOR



ÍNDICE DE PRECIOS AL PRODUCTOR (IPP) NACIONAL AÑO BASE 1995 = 100

INFORME ANÁLITICO ABRIL 2012

Para medir la incidencia inflacionaria de los costos de producción en la formación de los precios al productor de bienes para el consumo nacional, el INEC investiga y calcula mensualmente el INDICE DE PRECIOS AL PRODUCTOR (IPP) con Año Base 1995 = 100; mientras que para medir la incidencia inflacionaria de los márgenes comerciales de la intermediación de bienes y servicios y sus costos en la formación de los precios al consumidor final, el INEC investiga y calcula el INDICE DE PRECIOS AL CONSUMIDOR (IPC) con Año Base: 2004 = 100.

Con la investigación y cálculo del IPP, el INEC coadyuva con un indicador de alerta inflacionaria, a la explicación de la naturaleza y dinámica del proceso de incremento incesante del nivel general de precios, fenómeno económico denominado inflación.



El Índice Nacional de Precios al Productor (IPP) Correspondiente al mes de abril 2012 es de 1667.90 en este Índice Nacional no se considera un ítem importante como lo es el petróleo. Si este índice se compara con marzo 2012 (1662.74) se establece que los precios al productor subieron en (0.31%); en cambio, si el mismo índice se relaciona con abril 2011 (1599.17), se tiene que los precios al productor de bienes se incrementaron en (4.30%). En lo que va del año, los precios señalados subieron en (2.77%).



ÍNDICE NACIONAL DEL ÍNDICE DE PRECIOS AL PRODUCTOR

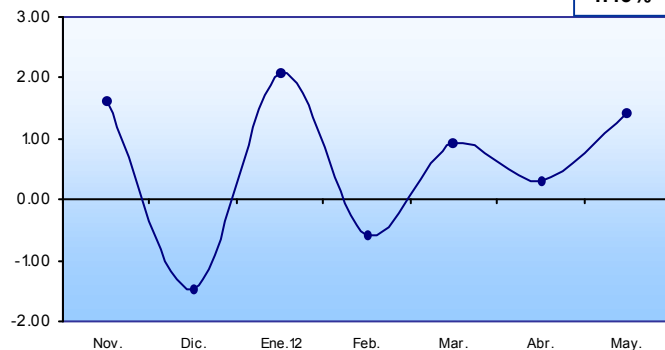
MESES	AÑOS	
	2011	2012
Enero	1590.74	1656.86
Febrero	1616.08	1647.35
Marzo	1603.33	1662.74
Abril	1599.17	1667.90
Mayo	1598.47	
Junio	1602.25	
Julio	1614.65	
Agosto	1637.50	
Septiembre	1639.73	
Octubre	1621.24	
Noviembre	1647.43	
Diciembre	1623.00	

VARIACIÓN PORCENTUAL DEL ÍNDICE NACIONAL DE PRECIOS AL PRODUCTOR

Meses	Mensual		Anual		En lo que va del año	
	2011	2012	2011	2012	2011	2012
Enero	1.05	2.09	7.93	4.16	1.05	2.09
Febrero	1.59	-0.57	6.57	1.94	2.66	1.50
Marzo	-0.79	0.93	4.56	3.71	1.85	2.45
Abril	-0.26	0.31	4.41	4.30	1.59	2.77
Mayo	-0.04		5.90		1.54	
Junio	0.24		5.00		1.78	
Julio	0.77		5.03		2.57	
Agosto	1.41		5.10		4.02	
Septiembre	0.14		6.73		4.16	
Octubre	-1.13		4.96		2.99	
Noviembre	1.62		4.88		4.65	
Diciembre	-1.48		3.10		3.10	

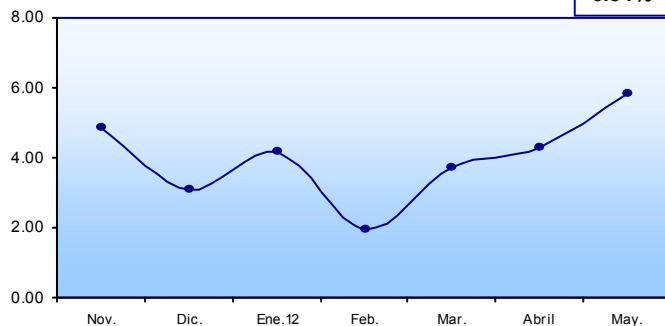
VARIACIÓN MENSUAL

1.43%



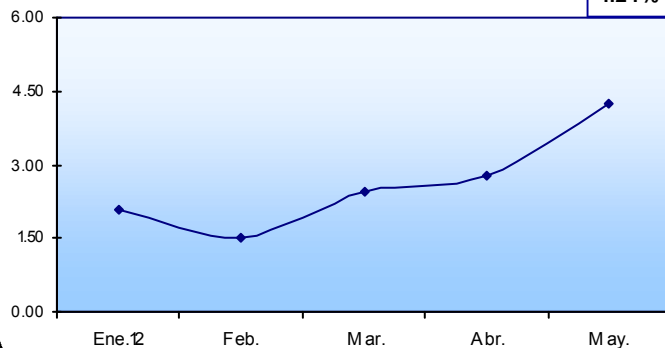
VARIACIÓN ANUAL

5.84%



VARIACIÓN EN LO QUE VA DEL AÑO

4.24%

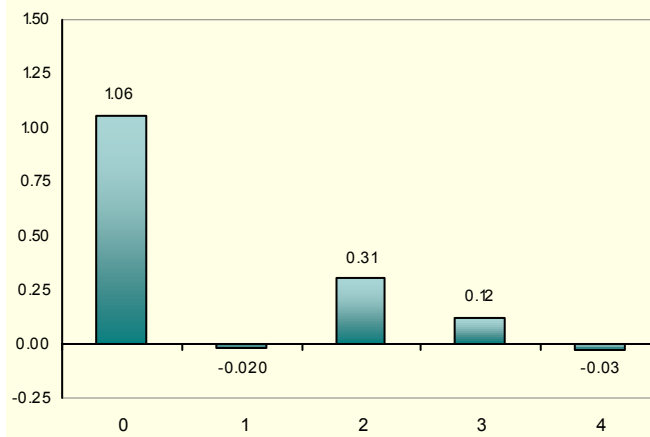


APORTE POR SECCIONES DE LA CLASIFICACIÓN CENTRAL DE PRODUCTOS (CCP) A LA VARIACIÓN MENSUAL DEL ÍNDICE NACIONAL DE PRECIOS AL PRODUCTOR

MAYO 2012

CCP SECCIONES	DESCRIPCIÓN	CONTRIBUCIÓN
0	PRODUCTOS DE LA AGRICULTURA, LA SILVICULTURA Y LA PESCA	1.06
1	MINERALES; ELECTRICIDAD, GAS Y AGUA	-0.02
2	PRODUCTOS ALIMENTICIOS, BEBIDAS Y TABACO; TEXTILES, PRENDAS DE VESTIR Y PRODUCTOS DE CUERO	0.31
3	OTROS BIENES TRANSPORTABLES, EXCEPTO PRODUCTOS METÁLICOS, MAQUINARIA Y EQUIPO	0.12
4	PRODUCTOS METÁLICOS, MAQUINARIA Y EQUIPO	-0.03
VARIACIÓN MENSUAL DEL ÍNDICE NACIONAL		

APORTE POR SECCIONES DE LA CLASIFICACIÓN CENTRAL DE PRODUCTOS (CCP) A LA VARIACIÓN MENSUAL



IPP

ÍNDICE NACIONAL DE PRECIOS AL PRODUCTOR

Boletín mensual de Variaciones del Índice de Precios al Productor Canasta Nacional.
Sectores: Agropecuario; Pesca; Manufactura y Minería.

Mayo 2012 No. 70 - IPP
Quito-Ecuador

ESQUEMA GENERAL DEL PROCESO DE FORMACIÓN DE LOS PRECIOS

- + Materias primas consumidas, a precios de adquisición
- + Combustible
- + Energía
- + Gastos generales
- + Costos de personal (sueldos, salarios, seguridad, formación profesional)
- + Amortizaciones
- + Beneficios a Repartir
- + Impuestos Directos
- + Beneficio de la empresa

= PRECIO DE PRODUCCIÓN ex-fábrica



+ Impuestos indirectos

= PRECIO DE SALIDA DE FÁBRICA O DE PRODUCTOR

- + Gastos de transporte al almacén mayorista
- + Seguro de mercancías
- + Margen comercial del mayorista
- + Otros gastos del mayorista

= PRECIOS DE MAYORISTA SIN IMPUESTO

+ Impuestos indirectos

= PRECIOS DE MAYORISTA CON IMPUESTO

- + Gastos de transporte al comercio minorista, al consumidor
- + Margen del minorista (en su caso)
- + Otros gastos generales

= PRECIO AL CONSUMIDOR



ÍNDICE DE PRECIOS AL PRODUCTOR (IPP) NACIONAL AÑO BASE 1995 = 100

INFORME ANÁLITICO MAYO 2012

Para medir la incidencia inflacionaria de los costos de producción en la formación de los precios al productor de bienes para el consumo nacional, el INEC investiga y calcula mensualmente el INDICE DE PRECIOS AL PRODUCTOR (IPP) con Año Base 1995 = 100; mientras que para medir la incidencia inflacionaria de los márgenes comerciales de la intermediación de bienes y servicios y sus costos en la formación de los precios al consumidor final, el INEC investiga y calcula el INDICE DE PRECIOS AL CONSUMIDOR (IPC) con Año Base: 2004 = 100.

Con la investigación y cálculo del IPP, el INEC coadyuva con un indicador de alerta inflacionaria, a la explicación de la naturaleza y dinámica del proceso de incremento incesante del nivel general de precios, fenómeno económico denominado inflación.



El Índice Nacional de Precios al Productor (IPP) Correspondiente al mes de mayo 2012 es de 1691.79 en este Índice Nacional no se considera un ítem importante como lo es el petróleo. Si este índice se compara con abril 2012 (1667.90) se establece que los precios al productor subieron en (1.43%); en cambio, si el mismo índice se relaciona con mayo 2011 (1598.47), se tiene que los precios al productor de bienes se incrementaron en (5.84%). En lo que va del año, los precios señalados subieron en (4.24%).



ÍNDICE NACIONAL DEL ÍNDICE DE PRECIOS AL PRODUCTOR

MESES	AÑOS	
	2011	2012
Enero	1590.74	1656.86
Febrero	1616.08	1647.35
Marzo	1603.33	1662.74
Abril	1599.17	1667.90
Mayo	1598.47	1691.79
Junio	1602.25	
Julio	1614.65	
Agosto	1637.50	
Septiembre	1639.73	
Octubre	1621.24	
Noviembre	1647.43	
Diciembre	1623.00	

VARIACIÓN PORCENTUAL DEL ÍNDICE NACIONAL DE PRECIOS AL PRODUCTOR

Meses	Mensual		Anual		En lo que va del año	
	2011	2012	2011	2012	2011	2012
Enero	1.05	2.09	7.93	4.16	1.05	2.09
Febrero	1.59	-0.57	6.57	1.94	2.66	1.50
Marzo	-0.79	0.93	4.56	3.71	1.85	2.45
Abril	-0.26	0.31	4.41	4.30	1.59	2.77
Mayo	-0.04	1.43	5.90	5.84	1.54	4.24
Junio	0.24		5.00		1.78	
Julio	0.77		5.03		2.57	
Agosto	1.41		5.10		4.02	
Septiembre	0.14		6.73		4.16	
Octubre	-1.13		4.96		2.99	
Noviembre	1.62		4.88		4.65	
Diciembre	-1.48		3.10		3.10	